

Sisvel Technology и **Triaxes Vision** представляют универсальный формат **3DZ Tile**, позволяющий демонстрировать 3D контент на любом типе дисплеев.



TRIAXES DEPTHGATE КОНВЕРТИРУЕТ 3D ВИДЕО КОНТЕНТ В «БЕЗОЧКОВЫЕ» 3D ФОРМАТЫ. ПРОГРАММА АВТОМАТИЧЕСКИ КОРРЕКТИРУЕТ ЦВЕТА, А ТАКЖЕ ВЫРАВНИВАЕТ ВИДЕОПОТОКИ ДЛЯ ЛЮБЫХ 3D ФОРМАТОВ.

СОВМЕСТИМОСТЬ С РАЗЛИЧНЫМИ ФОРМАТАМИ

DepthGate позволяет работать со стерео потоками, сохраненными в формате 3D Tile, в отдельных файлах и горизонтальной стереопарой side-by-side. DepthGate поддерживает распространенные стандарты сжатия и форматы файлов: WMV, MPEG-2, MPEG-4 и AVC.

ГИБКИЕ НАСТРОЙКИ

DepthGate позволяет пользователю по своему желанию менять настройки отдельно взятой сцены.

3D БЕЗ ОЧКОВ

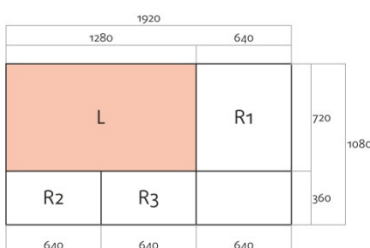
DepthGate автоматически рассчитывает информацию о глубине (Z) для левого и правого канала. Такая информация может быть использована для генерации многокадровой серии кадров (N-view) для определенных моделей «безочковых» автостереоскопических 3D дисплеев.

КОНВЕРТАЦИЯ В 3D С ОЧКАМИ И 3D БЕЗ ОЧКОВ

DepthGate способен конвертировать видео в форматы 3D с очками (3D Tile и side-by-side), а также форматы 3D без очков (2DZ, 3DZ Tile и N-view).

Специалисты в области 3D компаний Triaxes Vision и Sisvel Technology объединили усилия для создания универсального видео формата, позволяющего передавать 2D или 3D видео в одном потоке для любого типа дисплеев. Информация о глубине (Z), добавленная к формату 3D Tile, позволяет использовать любой тип дисплея для демонстрации видео: традиционные 2D или 3D дисплеи, а также автостереоскопические «безочковые» 3D дисплеи.

SISVEL TECHNOLOGY



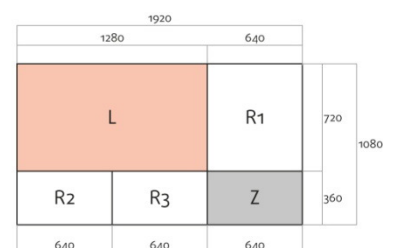
3D Tile Format

TRIAXES



DepthGate

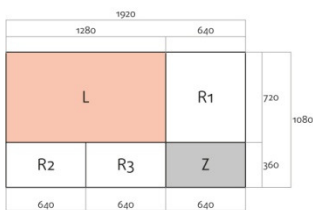
UNIVERSAL



3DZ Tile Format

Левые и правый кадры формата 3D Tile имеют более высокое разрешение по сравнению с традиционной горизонтальной стереопарой - 1280 вместо 960, при этом оба ракурса передаются внутри одного HD-кадра с сохранением исходной пропорции. Это обеспечивает лучшее качество картинки и 3D эффект. Преобразование формата 3D Tile в 3DZ Tile осуществляется с помощью Triaxes DepthGate, который генерирует карту глубины и помещает ее в оставшееся пространства кадра в формате 3D Tile. Получившийся универсальный формат 3DZ Tile готов к воспроизведению на 2D и 3D телевизорах любого типа.

UNIVERSAL

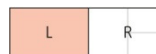


3DZ Tile Format

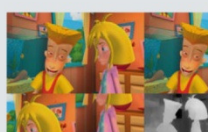
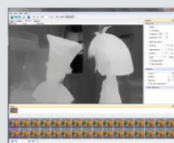
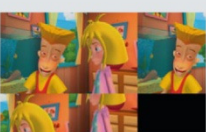
Традиционные 2D дисплеи



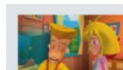
3D дисплеи с очками



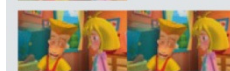
«безочковые» 3D дисплеи



Традиционные 2D дисплеи



3D дисплеи с очками



«безочковые» 3D дисплеи»



Формат 3D Tile

DepthGate

Формат 3DZ Tile